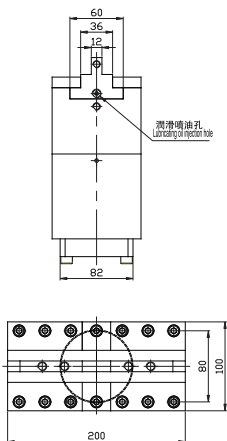
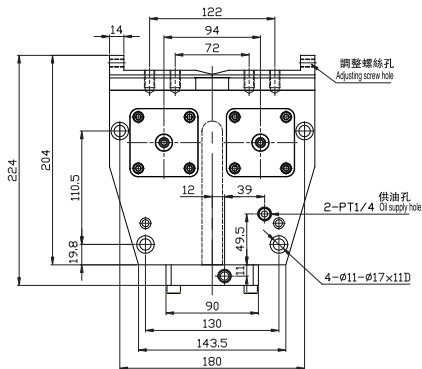


產品簡介

曲柄型二滑塊同步油缸，滑塊行程長；
折動面均經硬化及精密研磨，並直接潤滑；
高夾持精度，防塵效果特佳；
可調行程。

Introduction of product

Crank type two slide block synchronous oil cylinder, the length of the slide block;
All the surfaces are hardened and precision grinding, and are lubricated directly;
High clamping precision, dust effect is particularly good;
Adjustable stroke.



特性資料 Specification

單位 (Unit) : mm

型號Model	HCP-30-S
受壓面積(推出)Pressure area push(cm ²)	28.27
滑塊行程Slide stroke(mm)	30
最大夾持力Max clamping(kgf)	1806
使用流量Fluid	已濾清之標準液壓Filtered oil
使用溫度範圍Range of temoerature(°C)	-10~70(°C)
使用壓力Max pregreure(kg/cm ²)	10~35kg/cm ²

產品簡介

- ◆符合GB/T15622-2995
- ◆產品使用了高性能的密封圈，避免了油缸的滲漏，且使用壽命長。
- ◆端蓋採用45鋼，活塞杆表面鍍硬鉻，結構堅固耐用。
- ◆安裝方式有SD, FA, FB, LB, TC, CA, CB, CBP, CAB, 供設計者依據需求選擇。
- ◆任何特殊油缸皆可訂製，歡迎來電諮詢。

Introduction of product

- ◆Standard:GB/T15622-2995
- ◆Use high-quality seal to avoid leakabe and have long service life.
- ◆The rod cover and rear cover make from No45 Steel,and the piston is chromeplate, With the compact structure ,more durable.
- ◆Thera are several mounting typrs,SD, FA, FB, LB, TC, CA, CB, CBP, andCAB, The designer could chosse it according to the demand.
- ◆Anyother special cylinder could order,welcome to contac with us.



特性資料 Specification

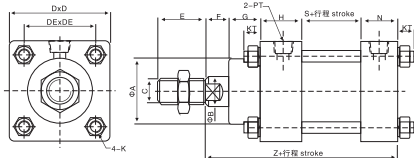
油壓缸內徑 bore sizes of cylinder(mm)	φ30	φ40	φ50	φ63	φ80	φ100	φ125
使用液體 Fluid	以濾清之標準液壓油filtered oil						
缸管材質 material of cylinder bareel	碳鋼管 carbon steel STKM-13C/白鐵管 stainless rubes SUS 304/AL tube A6063TDS-T5						
使用壓力範圍 the range of pressure(MPa)	0.3~7.0MPa(3~70kg/cm2)						
使用溫度範圍 the range of temperature(°C)	-10~+60(°C)						
使用速度範圍 the of speed(mm/sec)	8~300(mm/sec)						
標準活塞長度 (PM) length of standard piston	30	30	30	30	35	50	50
訂製行程于1501~2500mm間活塞長度 (PM) piston length when the stroke is between 1501~2500mm	60	60	60	60	70	100	100
訂製行程于2501~4000mm間活塞長度 (PM) piston length when the stroke is between 2501~4000mm	120	120	120	120	140	150	150

訂購標示法 Ordering code

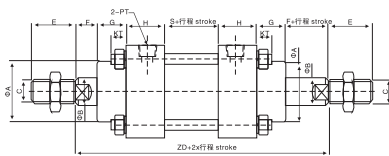
MOB Z - 63 / 25 * 100 LB + Y

形式 TYPE	缸內徑 Cylinder bore	標CROD 標準形式 Standard stroke	行程 STROKE	缸體固定型式 ACTORY	軸心固定型式 ACTORY
MOB 標準型	φ30	φ16	額定行程25 Standard stroke	FA 後法固定式	Y 齒輪式
MOD 變型	φ40	φ20 φ25	各式行程25 Various stroke	FB 前法固定式	YP 牙擦式
變型	φ50	φ20 φ30	額定行程30 Standard stroke	LB 腳座式	I 耳環式
	φ63	φ25 φ35	額定行程40 Standard stroke	TC 腳座式	KG 耳環式
	φ80	φ30 φ40	額定行程50 Standard stroke	CA 單耳式	PHS 耳環式
	φ100	φ35 φ50	額定行程60 Standard stroke	CB 雙耳式	T 耳環式
	φ125	φ40 φ60	額定行程70 Standard stroke	CBP 腳座式	H 耳環式
耳環式 耳環式 耳環式			額定行程80 Standard stroke	CAB 腳座式	A 耳環式
後法固定式 前法固定式 腳座式			額定行程100 Standard stroke		

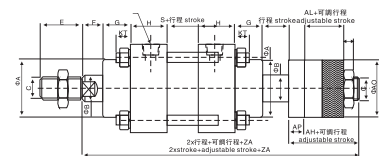
MOB基本型 MOB basic type



MOD雙軸型 MOD double-end rod



MOD-A雙軸可調型 MOD-A adjustable double-end rod



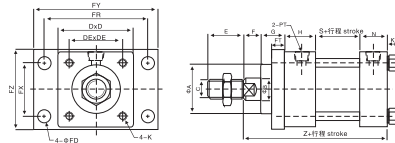
外形尺寸表 Dimension table

MOB-MOD TYPE																						
SIZE	ΦB	A	C	PT	D	DE	K	E	F	G	H	S	N	AH	AL	AO	AP	T	基本型長度	雙軸型長度	可調型長度	
																			Z	ZD	ZA	
30	16	30	M14x1.5	1/4"	50	34	M8x1.25	15	28	13	15	25	50	25	35	15	35	10	8	128	156	178
40	20	40	M16x1.5	3/8"	64	45	M8x1.25	15	28	17	20	30	50	30	40	15	40	15	8	147	184	207
50	20	45	M16x1.5	3/8"	70	50	M10x1.25	18	28	17	20	30	50	30	40	15	45	15	8	147	184	207
63	25	55	M22x1.5	3/8"	85	60	M10x1.25	18	40	20	30	31	50	31	50	20	55	15	13	162	212	242
80	32	62	M26x1.5	1/2"	106	74	M12x1.5	20	40	20	32	37	55	35	50	20	62	15	13	179	233	263
100	40	78	M30x1.5	1/2"	122	89	M14x1.5	22	45	20	32	37	80	37	55	25	78	15	13	206	258	293
125	50	85	M40x2	1/2"	147	110	M16x1.5	25	55	25	31	40	90	40	65	30	85	15	15	226	282	322

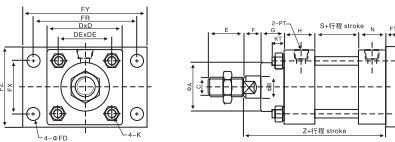
備註: 1. MO系列行程超過2000mm (含) 以上時, 缸桿中間加固定座。
 2. MO系列行程超過1500mm時, 活塞長度參照油缸特性表。
 3. MO40-50Z行程超過1500mm (含) 以上時, 轉接牙改為M18x1.5。

Note: 1. When the stroke > 2000mm, fixture is needed on tie rods.
 2. When the stroke > 1500mm, see the cylinder specification table for piston length.
 3. When 40 < bore < 50 (mm) and stroke > 1500mm, the piston rod thread is M18*1.5.

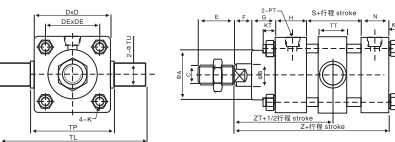
MOB-FA 前法蘭型 MOB-FA front flange type



MOB-FB 後法蘭型 MOB-FB rear flange type



MOB-TC 中耳軸型 MOB-TC middle trunnion type



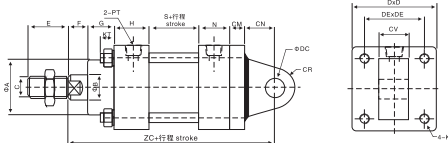
外形尺寸表 Dimension table

MOB-FA/FB/TC TYPE																												
SIZE	ΦB	A	C	PT	D	DE	K	KT	E	F	G	H	S	N	FA/FB法蘭尺寸 size of flange						TC中耳軸尺寸 size of transition						基本型長度	
															FY	FR	FZ	FX	FT	FD	TL	TT	TU	TP	TX	ZT	Z	
30	16	30	M14x1.5	1/4"	50	34	M8x1.25	15	28	13	15	25	50	25	35	105	80	56	34	11	9	87	25	16	55	16	78	128
40	20	40	M16x1.5	3/8"	64	45	M8x1.25	15	28	17	20	30	50	30	40	115	93	72	50	11	12	127	25	18	69	29	92	147
50	20	45	M16x1.5	3/8"	70	50	M10x1.25	18	28	17	20	30	50	30	40	115	93	72	50	11	12	153	28	20	83	35	92	147
63	25	55	M22x1.5	3/8"	85	60	M10x1.25	18	40	20	30	31	50	31	50	140	117	90	14	14	170	32	25	98	35	106	162	
80	32	62	M26x1.5	1/2"	106	74	M12x1.5	20	40	20	32	37	55	35	50	150	125	105	75	20	14	194	35	28	124	35	116	179
100	40	78	M30x1.5	1/2"	122	89	M14x1.5	22	45	20	32	37	80	37	55	170	158	125	90	20	16	22	38	30	142	40	129	206
125	50	85	M40x2	1/2"	147	110	M16x1.5	25	55	25	31	40	90	40	65	184	153	110	20	18	255	40	32	175	40	136	226	

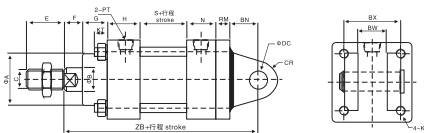
備註: 1. MO系列行程超過2000mm (含) 以上時, 缸桿中間加固定座。
 2. MO系列行程超過1500mm時, 活塞長度參照油缸特性表。
 3. MO40-50Z行程超過1500mm (含) 以上時, 轉接牙改為M18x1.5。

Note: 1. When the stroke > 2000mm, fixture is needed on tie rods.
 2. When the stroke > 1500mm, see the cylinder specification table for piston length.
 3. When 40 < bore < 50 (mm) and stroke > 1500mm, the piston rod thread is M18*1.5.

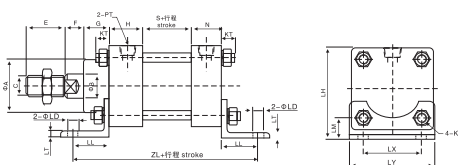
MOB-CA 單耳環型 MOB-CA eye mount type



MOB-CB 雙耳環型 MOB-CB clevis type



MOB-LB 前後腳座型 MOB-LB foot mount type



外形尺寸表 Dimension table

SIZE		MOB-CA/CB/LB TYPE																															
BORE	ΦB	C	PT	D	DE	K	KT	E	F	G	H	S	(CA, CB)耳環尺寸 size of eye							(LB)前後腳座尺寸 size of foot													
													CM	CN	CDC	CR	CV	BM	BN	BXB	BW	ZC	ZB	LY	LX	LH	LT	LL	LM	LD	ZL		
30	16	30	M14x1.5	1/4	50	34	M8x1.25	15	28	13	15	25	50	25	11	20	10	16	12	22	48	17	159	162	53	35	60	5	28	18	10	156	
40	20	40	M16x1.5	3/8	64	45	M8x1.25	15	28	17	20	30	50	30	11	25	12	13	22	14	26	50	23	183	187	68	45	77	6	38	22.5	10	166
50	20	45	M16x1.5	3/8	70	50	M10x1.25	18	28	17	20	30	50	30	12	24	13	22	14	26	50	23	183	187	73	50	81	6	38	21	12	166	
63	25	55	M22x1.5	3/8	85	60	M10x1.25	18	40	20	30	31	50	31	15	31	20	20	30	18	32	61	31	208	212	88	60	96	6	38	23	12	188
80	32	62	M26x1.5	1/2	106	74	M12x1.5	20	40	20	32	37	55	35	18	50	30	30	18	50	61	31	247	247	106	74	113	6	38	23	14	203	
100	40	78	M30x1.5	1/2	122	89	M14x1.5	22	45	20	32	37	80	37	18	55	35	35	35	18	50	76	36	279	279	127	89	139	9	48	33.5	16	250
125	50	85	M40x2	1/2	147	110	M16x1.5	25	55	25	31	40	90	40	18	55	35	35	35	18	55	76	36	299	299	150	110	161	9	51	32	18	282

備註：1. MOB系列行程超過500mm (含)以上時，缸杆中間加固定座。 Note: 1. When the stroke > 500mm, fixture is needed on its rods.
 2. MOB系列行程超過1500mm時，請參閱參照油缸特性表。 Note: 2. When the stroke > 1500mm, see the cylinder specification table for piston length.
 3. MO40-50Z行程超過1500mm (含)以上時，缸筒牙紋為M18x1.5。 Note: 3. When 40-bore < 50(mm) and stroke > 1500mm, the piston rod thread is M18*1.5.

產品簡介

- ◆符合GB/T15622-1995
- ◆本產品使用了高性能的密封圈，避免了油缸的洩漏，且使用壽命長。
- ◆端蓋採用45鋼，活套杆表面鍍鉻，結構堅固耐用。
- ◆安裝型式有SD, FA, FB, LB, TC, LA, CA, CB, CBP, CAB, 供設計者依據需求選擇。
- ◆任何特殊油缸皆可訂做，歡迎來電咨詢。



Introduction of product

- ◆Standard: GB/T15622-1995
- ◆Use high-quality seal to avoid leakage and have long service life
- ◆The rod cover and rear cover make from No45 Steel, and the piston is chromeplate, with the compact structure, more durable
- ◆There are several mounting types, SD, FA, FB, LB, TC, LA, CA, CB, CBP and CAB. The designer could choose it according to the demand
- ◆Anyother special cylinder could order, welcome to contact with us.

特性資料 Specification

油缸缸內徑 Bore of cylinder(mm)	Φ40	Φ50	Φ63	Φ80	Φ100	Φ125	Φ150	Φ180	Φ200
使用液體 Fluid	以潔淨之標準液壓油 Filtered oil								
缸管材質 Material of cylinder barrel	碳鋼管Carbon steel STKM-13C/不銹鋼Stainless tubes SUS 304								
使用壓力範圍 Range of pressure(MPa)	0.3~14MPa(3~140kg/cm ²)								
使用溫度範圍 Range of temperature(°C)	-10~+60(°C)								
使用速度範圍 Range of speed(mm/sec)	8~300(mm/sec)								
緩衝行程(Cushion stroke)/mm	20	20	25	25	25	30	30	30	40
標準活塞長度(PM)	30	35	35	54	64	64	70	90	90
訂製行程于1501~2500mm時活塞長度(PM)	60	70	70	80	100	100	100	140	140
訂製行程于2501~4000mm時活塞長度(PM)	120	140	140	150	180	180	180	200	200

訂購標示法 Ordering code

HOB Z B - 63 / 35 x 100 + LB + Y

型式 TYPE	缸內徑 Bore of cylinder	軸心ROD 標準標準	緩衝ROD 標準	行程 STROKE	缸筒固定型式 ACCESSORY	軸心固定型式 ACCESSORY
HOB 標準型	Φ40	Φ25 -	Φ18	筒型 Φ40-200	FA 前後腳座	Y Y型接頭
HOD 雙端型	Φ50	Φ30	Φ25	筒式行程米	FB 後注腳座	YP Y型腳座
	Φ63	Φ40	Φ35	台灣製 0.4-1100	LC 互鎖型	I I型接頭
	Φ80	Φ40	Φ40	日本行程2米	TC 互鎖型	KG 浮動接頭
	Φ100	Φ50	Φ50	筒式行程2米	LA 腳座型	PHS 浮動接頭
	Φ125	Φ60	Φ60	筒式行程3米	CA 單耳型	T T型接頭
	Φ150	Φ80	Φ80	筒式行程4米	CB 雙耳型	H 同軸接頭
	Φ180	Φ100	Φ100	筒式行程5米	CBP CBP內	A 可調螺帽
	Φ200	Φ125	Φ125	筒式行程6米	CAB CA-PCB	

備註：標準螺帽